

Estudio: BLOS Arquitectos

Integrantes: Arqs. Alejandra Bohórquez, Facundo López y César Sampaolesi

Ciudad: Ciudad de Córdoba, Córdoba

Web: www.blosarquitectos.com

UNACASA[®]
[HABITAR CONTEMPORÁNEA]

Un mundo de cambios e innovaciones de crecimiento exponencial influencia la vida de las personas e involucra todos sus ámbitos, desde el seno familiar hasta el entorno tecno-social global. Paralelamente la expectativa de vida se ha extendido de manera notable. **Vivimos más tiempo y experimentamos mayor cantidad de cambios.**

Estas circunstancias influyen directamente en el modo en que habitamos y **UNA CASA** debe responder desde su génesis conceptual a esta dinámica contemporánea y proponer una vivienda disruptiva que atraiga a los usuarios ofreciendo respuestas actualizadas a sus necesidades y promoviendo la generación de un vínculo emocional entre consumidor y producto.

Entendemos necesario para conseguir este objetivo el desarrollo de procesos industrializados de innovación enfocados en armonizar lo humano, la naturaleza, el entorno y la arquitectura. Buscar una sinergia entre la fuerza productiva de la **Industria** y las estrategias de diseño de la **Biomímesis** y así "*encontrar la manera orgánica de construir*"¹ industrialmente. Lograr una vivienda prefabricada blanda, capaz de moderar su impacto para amoldarse a diferentes circunstancias, completando vacíos urbanos, generando nuevos asentamientos o simplemente reposando sobre el paisaje.

La vivienda debe representar los conceptos de **Adaptabilidad, Flexibilidad, Mutabilidad, Sensibilidad, Accesibilidad, Personalización y Sustentabilidad**. Basándonos en la constante evolución de la ciencia y la tecnología, prevemos futuros desarrollos que alcanzaran aún mayores niveles de performance, confort y eficiencia en estas áreas. Para poder adoptarlos proponemos la vivienda a partir de la lógica de un chasis o esqueleto que permita el remplazo y modificación de sus componentes para mantenerla actualizada a lo largo de su vida útil reforzando su capacidad de personalización e interacción con su habitante (ej: Project Ara). Esta casa será participativa y vinculable con su entorno inmediato adoptando diferentes configuraciones, posibilitando crecimiento y decrecimiento modular. Será sensible y responsiva a los cambios externos y actividades de sus ocupantes mediante la domótica y automatización inteligente. Se priorizara el control y aprovechamiento de recursos naturales generando y almacenando energías como también el uso de materiales reciclables y biodegradables minimizando su huella en el ambiente. Una célula sin divisiones interiores que reemplaza las habitaciones por atmósferas cambiantes que propicien el desarrollo dinámico del nuevo habitar, donde el ocio, el trabajo, el entretenimiento, la vida íntima y social, se desarrollan en planos de acción superpuestos e interactivos.

Una vivienda que ofrezca el espacio idóneo y esencial donde habite la nueva conciencia global.

1. Mies Van Der Rohe, conferencia "Der Geist der neuen Baukunst"



FORD T

XX CAMBIOS CAMBIOS CAMBIOS CAMBIOS

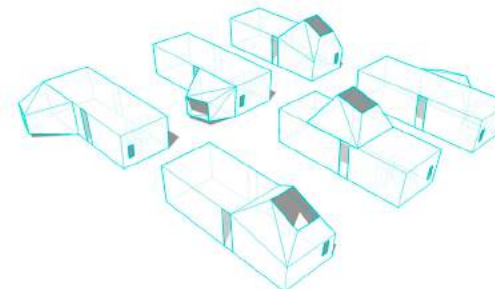
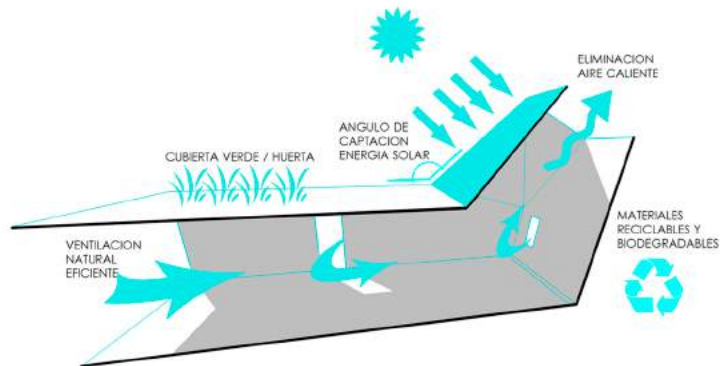
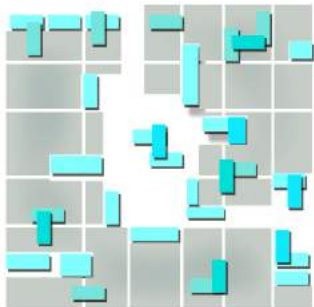


BMW GINA

XXI CAMBIOS CAMBIOS CAMBIOS CAMBIOS CAMBIOS CAMBIOS CAMBIOS CAMBIOS CAMBIOS



BIOMIMESIS







ATMÓSFERAS

