

Estudio: Cekada-Romanos

Integrantes: Arqs. Sebastián Cekada y Juan Andrés Romanos

Ciudad: Rosario, Santa Fe

Web: www.cekada-romanos.com

UNACASA[®]
[HABITAR CONTEMPORÁNEA]

UNACASA, VARIASCASAS

En los últimos tiempos se han producido cambios culturales que afectaron el comportamiento y la estructura de las organizaciones sociales. Junto al desarrollo de nuevas tecnologías, como fenómeno más significativo, se han modificado nuestras necesidades, costumbres y el modo en que nos relacionamos.

El concepto básico de familia, sintetizado en una estructura vertical simple y de relación jerárquica, ha quedado obsoleto ante esta dinámica social. Por el contrario, entendemos la familia contemporánea como un sistema complejo, dinámico y cambiante, donde coexisten nuevos tipos de intereses, preferencias y expectativas de sus integrantes. Encontramos así, un universo de configuraciones de las más plurales y diversas.

Ante esta coyuntura, se puede decir que la vivienda tradicional responde a modelos de familia de concepción única y de poca variabilidad, singular y cerrada. Ponemos en crisis su lógica distributiva y estandarización dimensional de sus espacios, que no hacen más que predeterminar de forma estricta sus modos de uso e imposibilitar nuevas alternativas vivenciales y espaciales acorde a las demandas vigentes.

Proponemos entonces:

Conceptualizar la vivienda contemporánea como un organismo flexible capaz de **contener y articular** los usos demandados por una multiplicidad de individualidades en igualdad de jerarquías.

Capaz de contemplar nuevos tipos de prácticas que tradicionalmente no correspondían al ámbito doméstico y que hoy exigen una respuesta. Por ejemplo, la posibilidad de capacitarse y trabajar a distancia, ha puesto en evidencia la necesidad de **nuevas configuraciones espaciales** que posibiliten la convivencia de las actividades reproductivas y productivas.

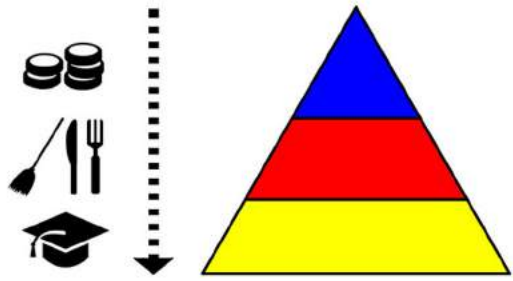
Estos nuevos requerimientos demandan cierta autonomía, por lo es necesario **lógicas distributivas** que posibiliten la utilización de los mismos de manera **independiente y/o colectiva**.

Para promover estos ambientes de manera equitativa, debemos evitar grandes jerarquías espaciales mediante una **dosificación más democrática** de sus dimensiones. En consecuencia, alentamos la inclusión de espacios exteriores en relación a ellos para permitir sus eventuales expansiones y mejorar sus calidades espaciales.

El ambiente de carácter social de la vivienda es entonces consecuencia de la **interacción e integración** de todos los espacios que la conforman.

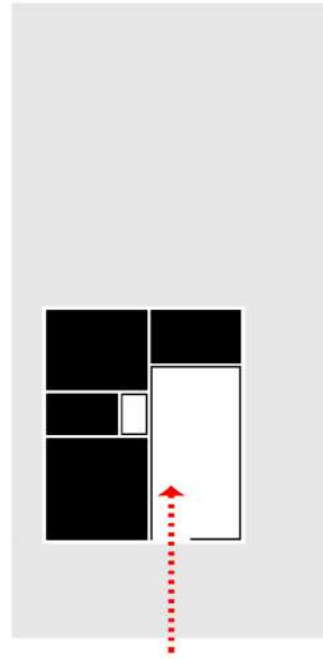
Desde su composición programática versátil, planteamos un organismo que deja de funcionar como **una casa**, para posibilitar la aparición de **varias casas**.

Modelo tradicional de familia tipo

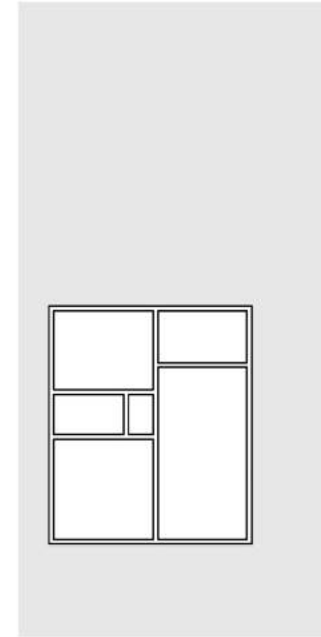


- Relaciones jerárquicas
- Estructura vertical simple

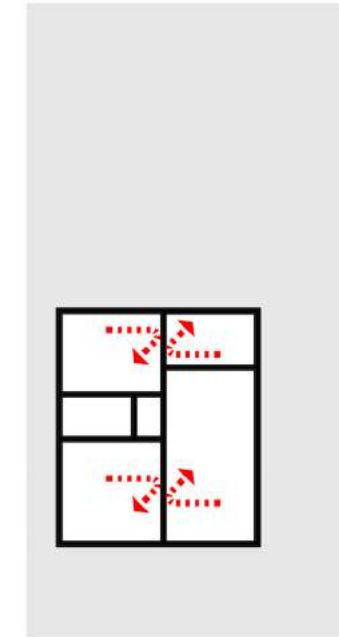
Tipología de vivienda que ofrece el mercado



- Distribución espacial cerrada
- Ingreso único y jerarquizado

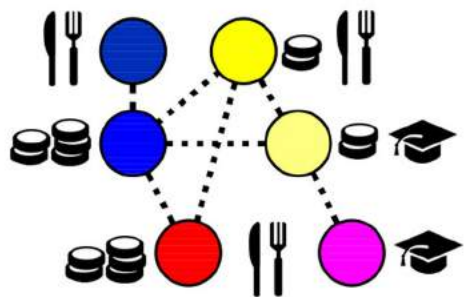


- Espacio exterior de uso común que no se integra a la vivienda



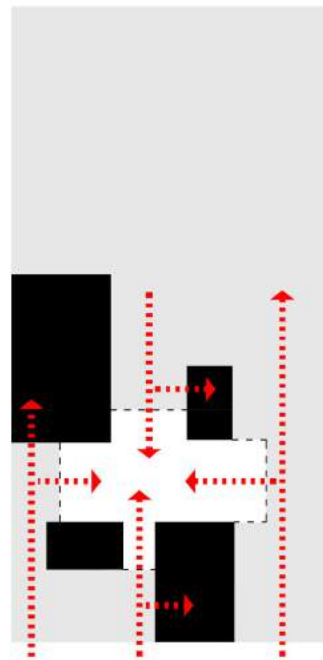
- Ambientes de usos únicos
- No posibilitan su integración

Diversificación del modelo familiar

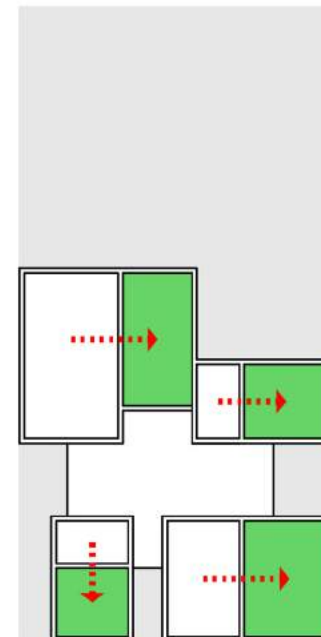


- Relaciones desjerarquizadas
- Estructura compleja, dinámica y cambiante

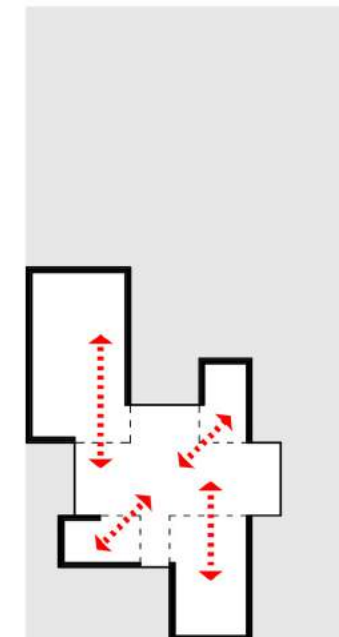
Conceptos para la vivienda contemporánea



- Distribución espacial abierta
- Múltiples accesos que posibilitan la autonomía de sus ambientes



- Espacio exterior de uso común
- Nuevos espacios exteriores integrados a los ambientes, de usos específicos y como expansión de los mismos



- Ambientes de usos definidos según conveniencia
- Integrales, flexibles y posibilitantes



Conceptualización espacial de la vivienda contemporánea



Conceptualización espacial de la vivienda contemporánea